

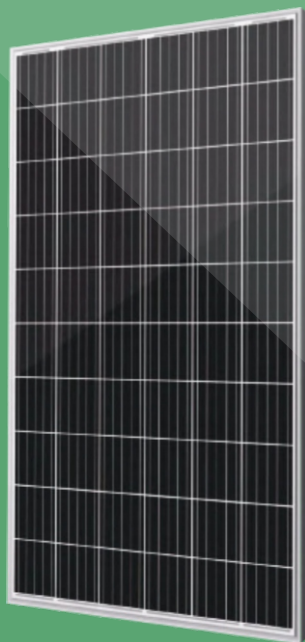
# LUXMAX<sup>®</sup>

单晶

## 310-330w

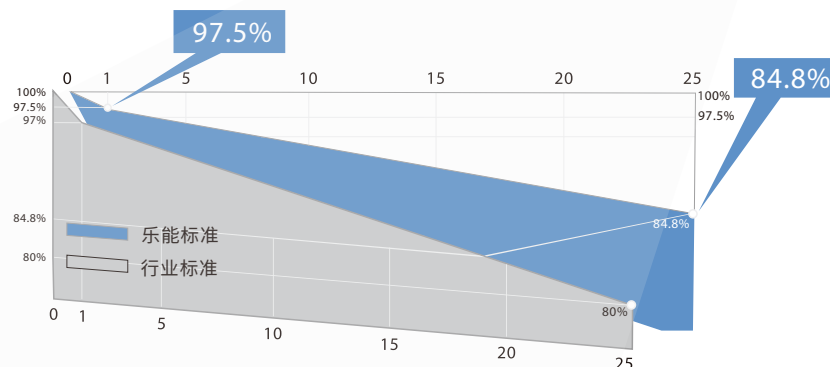
LUXMAX<sup>®</sup>系列超高效率组件具有超高的发电效率和更好的抗衰减能力, 可给单位面积上的光伏应用带来最大化的收益。

60片  
大片高效组件



### 线性质保

25年产品功率保证·12年产品质量保证



ISO9001:2015 质量管理体系认证  
ISO14001:2015 环境管理体系认证  
ISO45001:2018 职业健康安全管理体系认证



符合 IEC61215 和 IEC61730  
质量标准



出色的低辐照反应  
更低的度电成本



最大抗风压 3800Pa  
最大抗雪载荷 5400Pa



组件输出功率公差+5W



弱光照环境下的稳定表现



彭博新能源财经  
全球一级光伏组件制造商



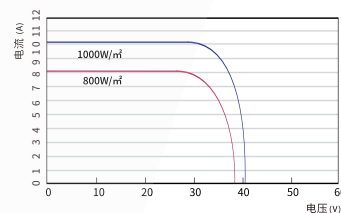
## 电性能参数

	LNSE-310M		LNSE-315M		LNSE-320M		LNSE-325M		LNSE-330M	
	STC	NMOT	STC	NMOT	STC	NMOT	STC	NMOT	STC	NMOT
峰值功率 (Pmax)	310W	229W	315W	233W	320W	237W	325W	241W	330W	245W
开路电压 (Voc)	39.80V	37.28V	40.12V	37.72V	40.43V	38.15V	40.74V	38.59V	41.05V	39.01V
短路电流 (Isc)	10.05A	7.94A	10.12A	7.98A	10.19A	8.02A	10.26A	8.06A	10.33A	8.10A
峰值功率电压 (Vmp)	32.56V	30.57V	32.85V	30.94V	33.13V	31.31V	33.40V	31.67V	33.67V	32.03V
峰值功率电流 (Imp)	9.52A	7.49A	9.59A	7.53A	9.66A	7.57A	9.73A	7.61A	9.80A	7.65A
组件效率 (%)	18.66%		18.96%		19.26%		19.56%		19.86%	

标准测试条件(STC): 辐照度1000W/m<sup>2</sup>, 电池温度25°C, 光谱AM 1.5G

标称电池工作温度(NMOT): 辐照度800W/m<sup>2</sup>, 环境温度20°C, 光谱AM1.5G, 风速1m/s

LNSE-320M/I-V



工作环境温度 -40°C to +85°C

最大系统电压 直流1500伏(IEC)

最大保险丝额定值 20安

功率公差 0/+5瓦

## 温度特性

标称工作温度 (NMOT) 45±2°C

峰值功率温度系数 -0.36%/°C

开路电压温度系数 -0.28%/°C

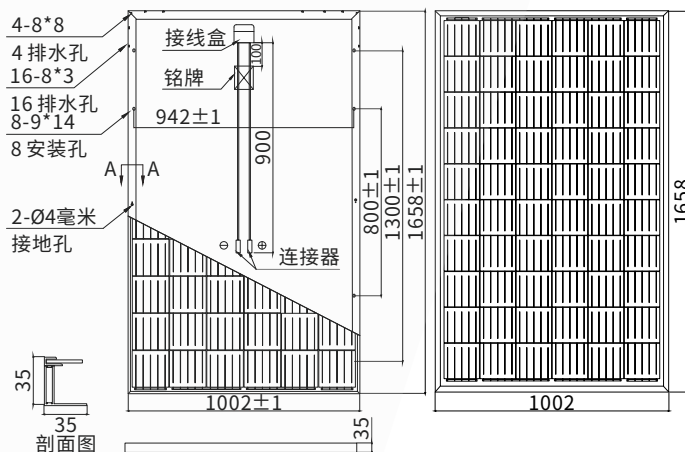
短路电流温度系数 +0.05%/°C

## 包装参数

平板车车型(长度)	13米	17.5米
每托组件数量	31	31
每车托盘数量	30	50
每车组件数量	930	1550

## 结构特性

电池类型	单晶158.75x158.75毫米
电池数量	60(6x10)
组件尺寸	1658x1002x35毫米
组件重量	18.0千克
正面	3.2毫米厚度镀膜钢化玻璃
铝边框	阳极氧化铝合金
接线盒	Ip68(3个旁路二极管)
连接线缆	4.0平方毫米
	线缆长度
	900毫米
插接头	MC4兼容插接头
最大机械载荷	5400帕



苏州乐能光伏电力股份有限公司

24小时服务热线: 400-828-2877

邮箱: sales@luxensolar.com

网址: www.luxensolar.cn

申明: 在该产品目录中的电性能参数只做不同组件类型间的比较使用, 乐能光伏并不保证其完全准确无误。由于创新研发和产品改良, 乐能光伏有权在不事先通知的情况下, 随时调整本技术参数文件中的信息。

