



乐能光伏

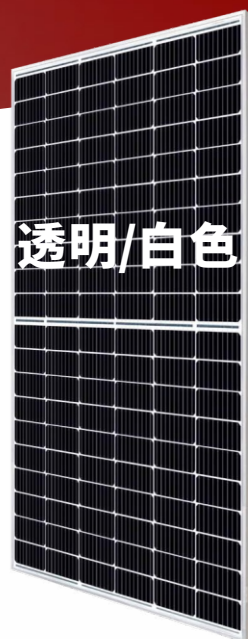
品质为上

LUXPOWER® 4系列

355-375W 单晶硅 透明背板

120半片组件

M6/166mm电池片



半片电池技术



多栅线技术



抗PID
低LID性能



更少的热斑
遮挡影响

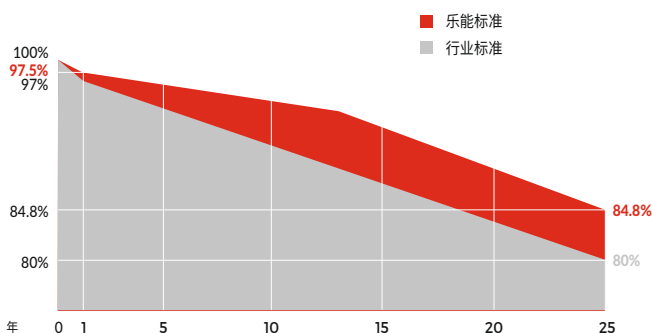


低功率温度系数



更低BOS和LCOE成本

线性质保



综合证书

- ISO9001:2015 质量管理体系认证
- ISO14001:2015 环境管理体系认证
- ISO45001:2018 职业健康安全管理体系认证
- IEC61215和IEC61730 质量标准



苏州乐能光伏电力股份有限公司

苏州: 苏州市吴中区吴中大道59号中意大厦A301室

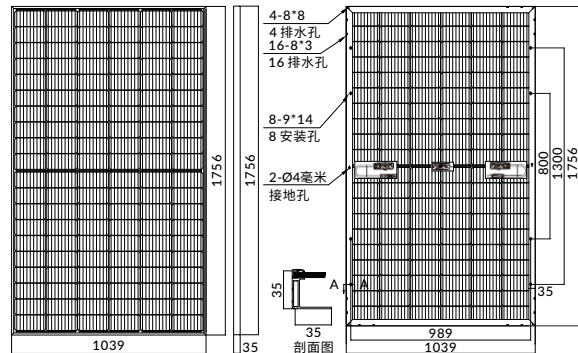
南通: 南通市苏锡通科技产业园区海悦路1号

T: 0512 6708 1572 | F: 0512 6708 1570 | sales@luxensolar.com

www.luxensolar.com

结构特性

电池类型	单晶
电池数量	120 (6x20)
组件尺寸	1756 x 1039 x 35毫米
组件重量	20.0千克
正面	3.2毫米厚度镀膜钢化玻璃
铝边框	极氧化铝铝合金
接线盒	Ip68 (3个旁路二极管)
	4.0平方毫米
连接线缆	300毫米 (+) / 300毫米 (-)
	长度可定制
插接头	Mc4兼容插接头
最大机械载荷	5400帕



电性能参数

功率段	LNSK-355MB	LNSK-360MB	LNSK-365MB	LNSK-370MB	LNSK-375MB
	STC	STC	STC	STC	STC
峰值功率 (Pmax)	355W	360W	365W	370W	375W
开路电压 (Voc)	40.59V	40.79V	40.99V	41.18V	41.37V
短路电流 (Isc)	11.10A	11.18A	11.26A	11.34A	11.42A
峰值功率电压 (Vmpp)	33.49V	33.71V	33.92V	34.13V	34.34V
峰值功率电流 (Impp)	10.60A	10.68A	10.76A	10.84A	10.92A
组件效率 (%)	19.46%	19.73%	20.01%	20.28%	20.55%

标准测试条件 (STC): 辐照度1000W/m², 电池温度25°C, 光谱AM1.5G

双面发电参数 (背面增益)

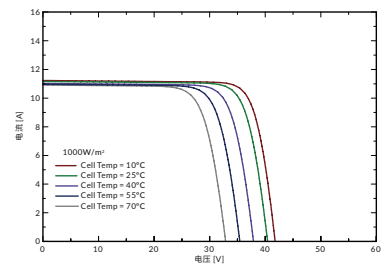
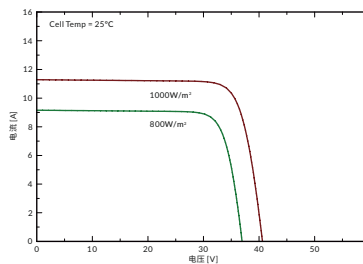
5%	最大功率 (Pmax)	373W	378W	383W	389W	394W
	组件效率 (%)	20.43%	20.72%	21.01%	21.29%	21.58%
15%	最大功率 (Pmax)	408W	414W	420W	426W	431W
	组件效率 (%)	22.38%	22.69%	23.01%	23.32%	23.64%
25%	最大功率 (Pmax)	444W	450W	456W	463W	469W
	组件效率 (%)	24.32%	24.66%	25.01%	25.35%	25.69%

包装参数

平板车车型 (长度)	13米	17.5米
每托组件数量	31	31
每车托盘数量	28	48
每车组件数量	868	1488

I-V 曲线

LNSK-375MB/I-V



工作参数

工作环境温度	-40°C to +85°C
最大系统电压	直流1500伏 (IEC)
最大保险丝额定值	20安
功率公差	0/+5瓦

温度特性

标称工作温度 (NMOT)	45±2°C
峰值功率温度系数	-0.36%/°C
开路电压温度系数	-0.28%/°C
短路电流温度系数	+0.05%/°C

申明: 在该产品目录中的电性能参数只做不同组件类型间的比较使用, 乐能光伏并不保证其完全准确无误。由于创新研发和产品改良, 乐能光伏有权在不事先通知的情况下, 随时调整本技术参数文件中的信息。

