

乐能光伏

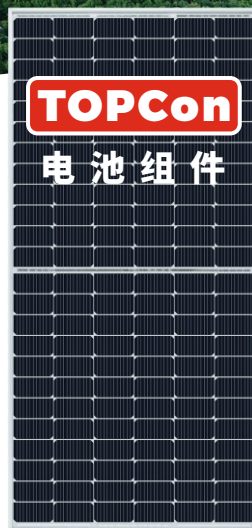
品质为上

LUXPOWER® N5系列

560-580W 单晶硅

144半片组件

M10/182mm N-TOPCon电池片



N-TOPCon电池技术



半片技术



多栅线技术



抗PID
低LID性能

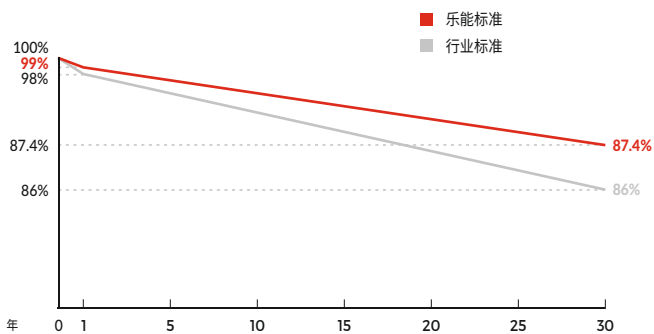


更少的热斑
遮挡影响



更低BOS和LCOE成本

线性质保



综合证书

- ISO9001:2015 质量管理体系认证
- ISO14001:2015 环境管理体系认证
- ISO45001:2018 职业健康安全管理体系认证
- IEC61215和IEC61730 质量标准



苏州乐能光伏电力股份有限公司

苏州: 苏州市吴中区吴中大道59号中意大厦A301室

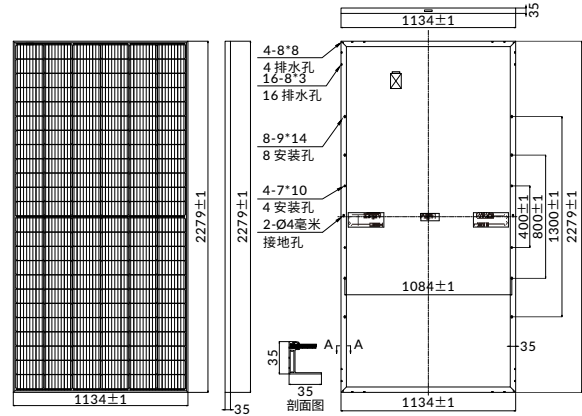
南通: 南通市苏锡通科技产业园区海悦路1号

T: 0512 6708 1572 | F: 0512 6708 1570 | sales@luxensolar.com

www.luxensolar.com

结构特性

电池类型	单晶
电池数量	144 (6x24)
组件尺寸	2279 x 1134 x 35毫米
组件重量	27.5千克
正面	3.2毫米厚度镀膜钢化玻璃
铝边框	阳极氧化铝合金
接线盒	Ip68 (3个旁路二极管)
	4.0平方毫米
连接线缆	300毫米 (+) / 300毫米 (-)
	长度可定制
插接头	Mc4兼容插接头
最大机械载荷	5400帕



电性能参数

功率段	LNVU-560N		LNVU-565N		LNVU-570N		LNVU-575N		LNVU-580N	
	STC	NMOT	STC	NMOT	STC	NMOT	STC	NMOT	STC	NMOT
峰值功率 (Pmax)	560W	421W	565W	425W	570W	429W	575W	433W	580W	437W
开路电压 (Voc)	51.03V	48.41V	51.17V	48.60V	51.30V	48.78V	51.44V	48.96V	51.57V	49.14V
短路电流 (Isc)	14.05A	11.33A	14.12A	11.39A	14.19A	11.45A	14.26A	11.51A	14.33A	11.57A
峰值功率电压 (Vmpp)	42.49V	39.31V	42.64V	39.46V	42.79V	39.61V	42.94V	39.76V	43.09V	39.91V
峰值功率电流 (Impp)	13.18A	10.71A	13.25A	10.77A	13.32A	10.83A	13.39A	10.89A	13.46A	10.95A
组件效率 (%)	21.67%		21.86%		22.06%		22.25%		22.44%	

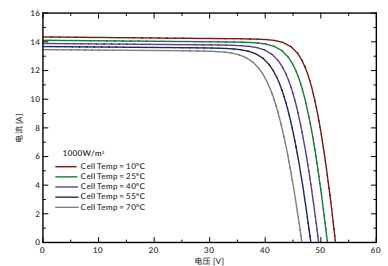
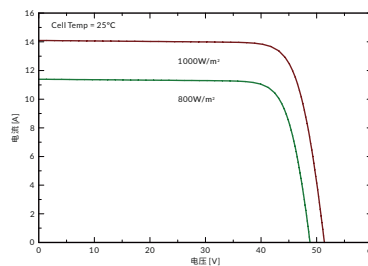
标准测试条件 (STC): 辐照度1000W/m², 电池温度25°C, 光谱AM1.5G
 标称电池工作温度 (NMOT): 辐照度800W/m², 环境温度20°C, 光谱AM1.5G, 风速1m/s

包装参数

平板车车型 (长度)	13米	17.5米
每托组件数量	31	31
每车托盘数量	22	30
每车组件数量	682	930

I-V 曲线

LNVU-570N/I-V



工作参数

工作环境温度	-40°C to +85°C
最大系统电压	直流1500伏 (IEC)
最大保险丝额定值	25安
功率公差	0/+5瓦

温度特性

标称工作温度 (NMOT)	45±2°C
峰值功率温度系数	-0.30%/°C
开路电压温度系数	-0.25%/°C
短路电流温度系数	+0.046%/°C

申明: 在该产品目录中的电性能参数只做不同组件类型间的比较使用, 乐能光伏并不保证其完全准确无误。由于创新研发和产品改良, 乐能光伏有权在不事先通知的情况下, 随时调整本技术参数文件中的信息。