

乐能光伏

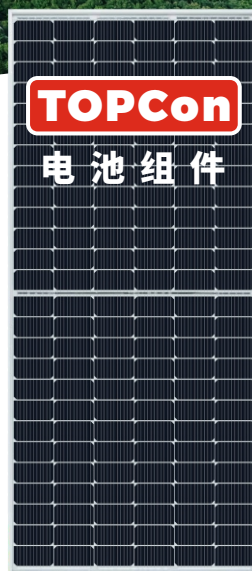
品质为上

LUXPOWER® N5系列

610-630W 单晶硅

156半片组件

M10/182mm N-TOPCon电池片



N-TOPCon电池技术



半片技术



多栅线技术



抗PID
低LID性能

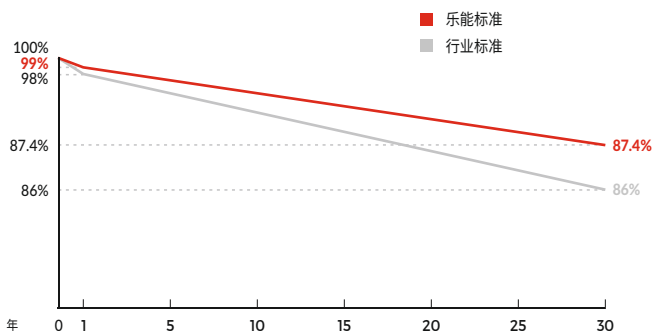


更少的热斑
遮挡影响



更低BOS和LCOE成本

线性质保



综合证书

- ISO9001:2015 质量管理体系认证
- ISO14001:2015 环境管理体系认证
- ISO45001:2018 职业健康安全管理体系认证
- IEC61215和IEC61730 质量标准



苏州乐能光伏电力股份有限公司

苏州: 苏州市吴中区吴中大道59号中意大厦A301室

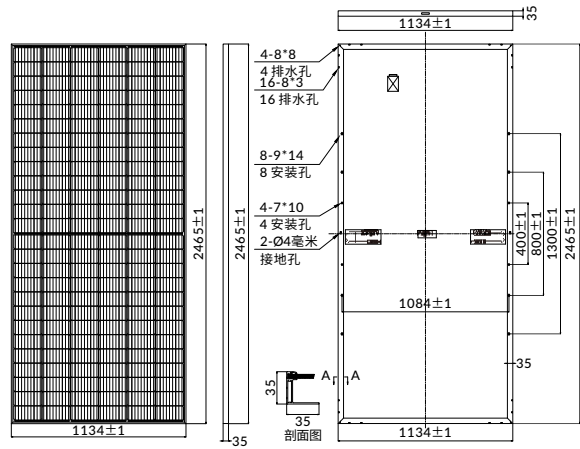
南通: 南通市苏锡通科技产业园区海悦路1号

T: 0512 6708 1572 | F: 0512 6708 1570 | sales@luxensolar.com

www.luxensolar.com

结构特性

| | |
|--------|-----------------------|
| 电池类型 | 单晶 |
| 电池数量 | 156 (6x26) |
| 组件尺寸 | 2465 x 1134 x 35毫米 |
| 组件重量 | 30.0千克 |
| 正面 | 3.2毫米厚度镀膜钢化玻璃 |
| 铝边框 | 阳极氧化铝合金 |
| 接线盒 | Ip68 (3个旁路二极管) |
| | 4.0平方毫米 |
| 连接线缆 | 300毫米 (+) / 300毫米 (-) |
| | 长度可定制 |
| 插接头 | Mc4兼容插接头 |
| 最大机械载荷 | 5400帕 |



电性能参数

| 功率段 | LNVH-610N | | LNVH-615N | | LNVH-620N | | LNVH-625N | | LNVH-630N | |
|---------------|-----------|--------|-----------|--------|-----------|--------|-----------|--------|-----------|--------|
| | STC | NMOT | STC | NMOT | STC | NMOT | STC | NMOT | STC | NMOT |
| 峰值功率 (Pmax) | 610W | 459W | 615W | 463W | 620W | 467W | 625W | 471W | 630W | 475W |
| 开路电压 (Voc) | 55.25V | 52.50V | 55.40V | 52.66V | 55.55V | 52.82V | 55.70V | 52.98V | 55.84V | 53.13V |
| 短路电流 (Isc) | 14.10A | 11.41A | 14.17A | 11.47A | 14.24A | 11.53A | 14.31A | 11.59A | 14.38A | 11.65A |
| 峰值功率电压 (Vmpp) | 45.73V | 42.34V | 45.86V | 42.48V | 45.99V | 42.61V | 46.13V | 42.74V | 46.26V | 42.87V |
| 峰值功率电流 (Impp) | 13.34A | 10.84A | 13.41A | 10.90A | 13.48A | 10.96A | 13.55A | 11.02A | 13.62A | 11.08A |
| 组件效率 (%) | 21.82% | | 22.00% | | 22.18% | | 22.36% | | 22.54% | |

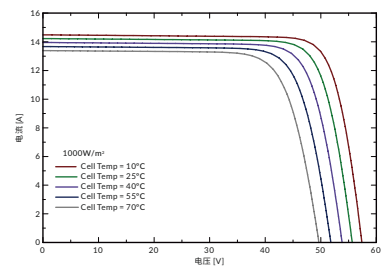
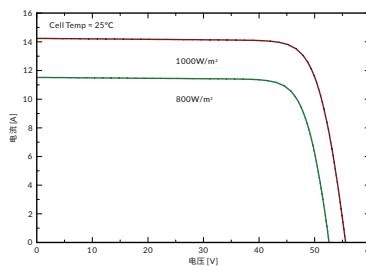
标准测试条件 (STC): 辐照度1000W/m², 电池温度25°C, 光谱AM1.5G
 标称电池工作温度 (NMOT): 辐照度800W/m², 环境温度20°C, 光谱AM1.5G, 风速1m/s

包装参数

| | | |
|------------|-----|-------|
| 平板车车型 (长度) | 13米 | 17.5米 |
| 每托组件数量 | 31 | 31 |
| 每车托盘数量 | 20 | 28 |
| 每车组件数量 | 620 | 868 |

I-V 曲线

LNVH-620N/I-V



工作参数

| | |
|----------|----------------|
| 工作环境温度 | -40°C to +85°C |
| 最大系统电压 | 直流1500伏 (IEC) |
| 最大保险丝额定值 | 25安 |
| 功率公差 | 0/+5瓦 |

温度特性

| | |
|---------------|------------|
| 标称工作温度 (NMOT) | 45±2°C |
| 峰值功率温度系数 | -0.30%/°C |
| 开路电压温度系数 | -0.25%/°C |
| 短路电流温度系数 | +0.046%/°C |

申明: 在该产品目录中的电性能参数只做不同组件类型间的比较使用, 乐能光伏并不保证其完全准确无误。由于创新研发和产品改良, 乐能光伏有权在不事先通知的情况下, 随时调整本技术参数文件中的信息。