

乐能光伏

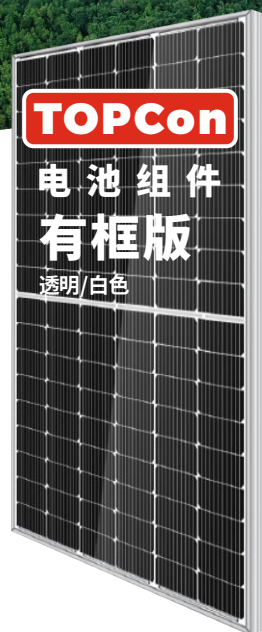
品质为上

LUXPOWER® N5系列

410-430W 单晶硅 双面双玻

108半片组件

M10/182mm N-TOPCon电池片



N-TOPCon电池技术



半片多栅线技术



双面发电电池及组件技术



抗PID
低LID性能

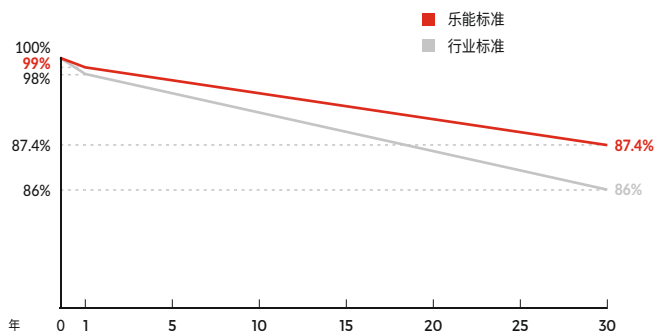


更少的热斑
遮挡影响



更低BOS和LCOE成本

线性质保



综合证书

- ISO9001:2015 质量管理体系认证
- ISO14001:2015 环境管理体系认证
- ISO45001:2018 职业健康安全管理体系认证
- IEC61215和IEC61730 质量标准



苏州乐能光伏电力股份有限公司

苏州: 苏州市吴中区吴中大道59号中意大厦A301室

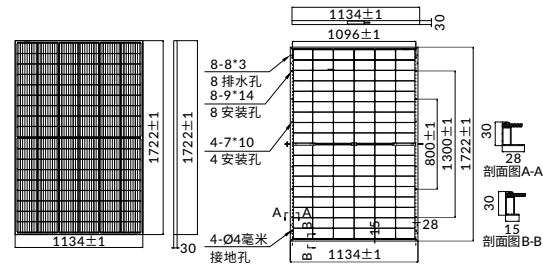
南通: 南通市苏锡通科技产业园区海悦路1号

T: 0512 6708 1572 | F: 0512 6708 1570 | sales@luxensolar.com

www.luxensolar.com

结构特性

电池类型	单晶
电池数量	108 (6x18)
组件尺寸	1722 x 1134 x 30毫米
组件重量	23.5千克
正面	2.0毫米厚度镀膜半钢化玻璃
背面	2.0毫米厚度半钢化玻璃
接线盒	Ip68 (3个旁路二极管)
连接线缆	4.0平方毫米 300毫米 (+) / 300毫米 (-) 长度可定制
插接头	Mc4兼容插接头
最大机械载荷	5400帕



电性能参数

功率段	LNVB-410ND	LNVB-415ND	LNVB-420ND	LNVB-425ND	LNVB-430ND
	STC	STC	STC	STC	STC
峰值功率 (Pmax)	410W	415W	420W	425W	430W
开路电压 (Voc)	38.01V	38.25V	38.49V	38.73V	38.96V
短路电流 (Isc)	13.85A	13.92A	13.99A	14.06A	14.13A
峰值功率电压 (Vmpp)	31.20V	31.42V	31.63V	31.84V	32.04V
峰值功率电流 (Impp)	13.14A	13.21A	13.28A	13.35A	13.42A
组件效率 (%)	21.00%	21.25%	21.51%	21.76%	22.02%

标准测试条件 (STC): 辐照度1000W/m², 电池温度25°C, 光谱AM1.5G

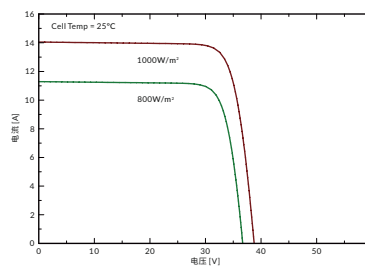
双面发电参数 (背面增益)

5%	最大功率 (Pmax)	431W	436W	441W	446W	452W
	组件效率 (%)	22.05%	22.31%	22.58%	22.85%	23.12%
15%	最大功率 (Pmax)	472W	477W	483W	489W	495W
	组件效率 (%)	24.15%	24.44%	24.73%	25.03%	25.32%
25%	最大功率 (Pmax)	513W	519W	525W	531W	538W
	组件效率 (%)	26.25%	26.57%	26.89%	27.21%	27.53%

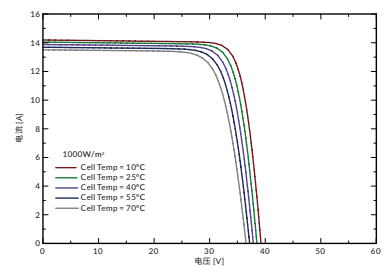
包装参数

平板车车型 (长度)	13米	17.5米
每托组件数量	36	36
每车托盘数量	26	38
每车组件数量	936	1368

I-V 曲线



LNVB-425ND/I-V



工作参数

工作环境温度	-40°C to +85°C
最大系统电压	直流1500伏 (IEC)
最大保险丝额定值	30安
功率公差	0/+5瓦

温度特性

标称工作温度 (NMOT)	45±2°C
峰值功率温度系数	-0.29%/°C
开路电压温度系数	-0.25%/°C
短路电流温度系数	+0.045%/°C

申明: 在该产品目录中的电性能参数只做不同组件类型间的比较使用, 乐能光伏并不保证其完全准确无误。由于创新研发和产品改良, 乐能光伏有权在不事先通知的情况下, 随时调整本技术参数文件中的信息。