

# 乐能光伏

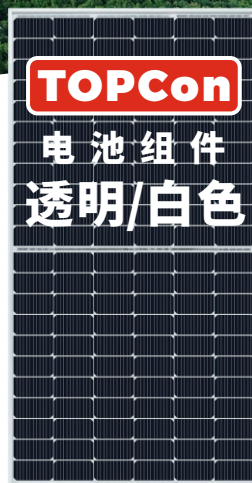
## 品质为上

### LUXPOWER® N5系列

# 505-525W 单晶硅 透明背板

## 132半片组件

### M10/182mm N-TOPCon电池片



N-TOPCon电池技术



半片多栅线技术



双面发电电池及组件技术



抗PID  
低LID性能

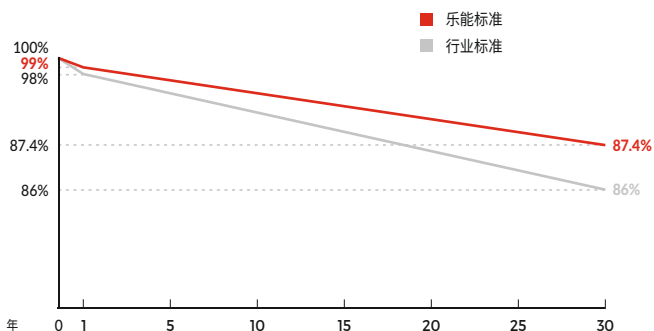


更少的热斑  
遮挡影响



更低BOS和LCOE成本

### 线性质保



### 综合证书

- ISO9001:2015 质量管理体系认证
- ISO14001:2015 环境管理体系认证
- ISO45001:2018 职业健康安全管理体系认证
- IEC61215和IEC61730 质量标准



苏州乐能光伏电力股份有限公司

苏州: 苏州市吴中区吴中大道59号中意大厦A301室

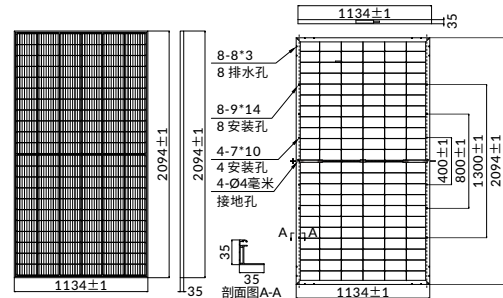
南通: 南通市苏锡通科技产业园区海悦路1号

T: 0512 6708 1572 | F: 0512 6708 1570 | sales@luxensolar.com

www.luxensolar.com

## 结构特性

电池类型	单晶
电池数量	132 (6x22)
组件尺寸	2094 x 1134 x 35毫米
组件重量	25.5千克
正面	3.2毫米厚度镀膜钢化玻璃
铝边框	极氧化铝铝合金
接线盒	Ip68 (3个旁路二极管)
	4.0平方毫米
连接线缆	300毫米 (+) / 300毫米 (-)
	长度可定制
插接头	Mc4兼容插接头
最大机械载荷	5400帕



## 电性能参数

功率段	LNVT-505NB	LNVT-510NB	LNVT-515NB	LNVT-520NB	LNVT-525NB
	STC	STC	STC	STC	STC
峰值功率 (Pmax)	505W	510W	515W	520W	525W
开路电压 (Voc)	46.45V	46.64V	46.84V	47.03V	47.22V
短路电流 (Isc)	13.93A	14.00A	14.07A	14.14A	14.21A
峰值功率电压 (Vmpp)	38.85V	39.02V	39.19V	39.36V	39.53V
峰值功率电流 (Impp)	13.00A	13.07A	13.14A	13.21A	13.28A
组件效率 (%)	21.27%	21.48%	21.69%	21.90%	22.11%

标准测试条件 (STC): 辐照度1000W/m<sup>2</sup>, 电池温度25°C, 光谱AM1.5G

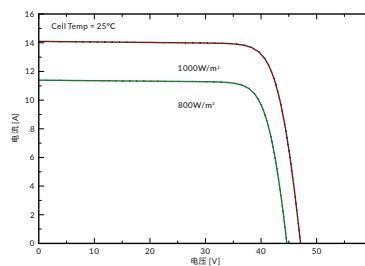
## 双面发电参数 (背面增益)

5%	最大功率 (Pmax)	530W	536W	541W	546W	551W
	组件效率 (%)	22.33%	22.55%	22.77%	22.99%	23.21%
15%	最大功率 (Pmax)	581W	587W	592W	598W	604W
	组件效率 (%)	24.46%	24.70%	24.94%	25.18%	25.43%
25%	最大功率 (Pmax)	631W	638W	644W	650W	656W
	组件效率 (%)	26.58%	26.85%	27.11%	27.37%	27.64%

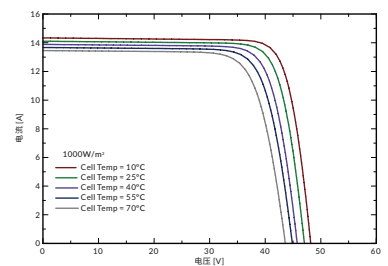
## 包装参数

平板车车型 (长度)	13米	17.5米
每托组件数量	31	31
每车托盘数量	24	32
每车组件数量	744	992

## I-V 曲线



## LNVT-520NB/1-V



## 工作参数

工作环境温度	-40°C to +85°C
最大系统电压	直流1500伏 (IEC)
最大保险丝额定值	30安
功率公差	0/+5瓦

## 温度特性

标称工作温度 (NMOT)	45±2°C
峰值功率温度系数	-0.29%/°C
开路电压温度系数	-0.25%/°C
短路电流温度系数	+0.045%/°C

申明: 在该产品目录中的电性能参数只做不同组件类型间的比较使用, 乐能光伏并不保证其完全准确无误。由于创新研发和产品改良, 乐能光伏有权在不事先通知的情况下, 随时调整本技术参数文件中的信息。

