

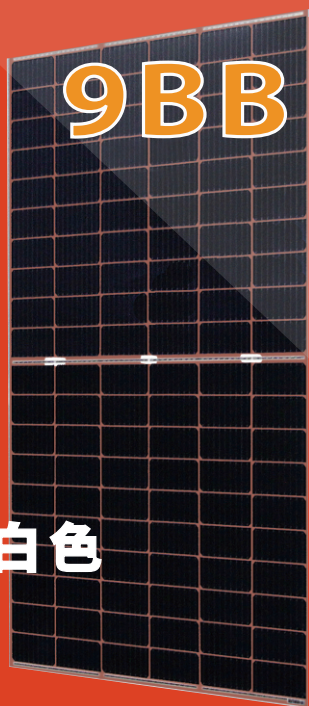
# LUXCLEAR®

单晶

## 350-370w

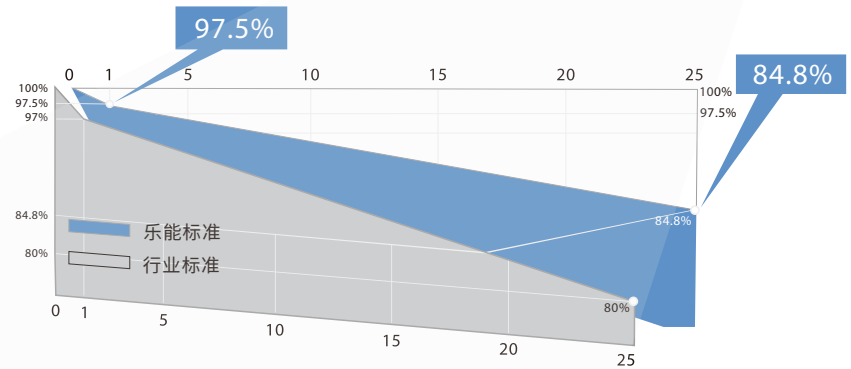
LUXCLEAR® 双玻组件具有卓越的抗腐蚀、抗沙尘、抗PID衰减、防水气渗透、防变形隐裂的性能,可承受高达1500V的系统电压,适合在任何极端环境下使用,让投资者获得更长久的回报收益。

120片  
高效双面组件



透明 / 白色

### 线性质保



ISO9001:2015  
体系认证



符合 IEC61215 和 IEC61730  
质量标准



< 2%  
less power  
reduction  
出色的低辐照反应  
更低的度电成本



最大抗风压 3800Pa  
最大抗雪载荷 5400Pa



+5W  
组件输出功率公差+5W



弱光照环境下的稳定表现



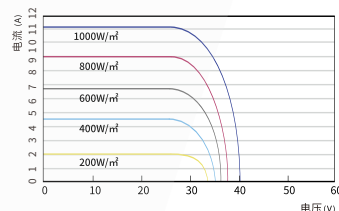
25-year  
12-year  
25年产品功率保证  
12年产品质量保证



# 单晶 350-370w 120片 高效双面组件 9BB

# 乐能光伏

LNSK-360M/I-V



标准测试条件(STC): 辐照度1000W/m<sup>2</sup>, 电池温度25°C, 光谱AM1.5G  
 标称电池工作温度(NOCT): 辐照度800W/m<sup>2</sup>, 环境温度20°C, 光谱AM1.5G, 风速1m/s

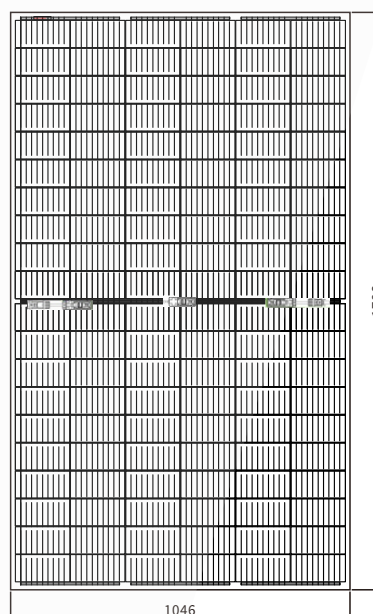
电性能参数	LNSK-350M		LNSK-355M		LNSK-360M		LNSK-365M		LNSK-370M	
	STC	NOCT	STC	NOCT	STC	NOCT	STC	NOCT	STC	NOCT
峰值功率 (Pmax)	350W	259W	355W	262W	360W	265W	365W	268W	370W	271W
开路电压 (Voc)	40.38V	37.23V	40.59V	37.34V	40.79V	37.45V	40.99V	37.55V	41.18V	37.66V
短路电流 (Isc)	11.02A	8.89A	11.10A	8.95A	11.18A	9.01A	11.26A	9.07A	11.34A	9.13A
峰值功率电压 (Vmpp)	33.27V	30.69V	33.49V	30.82V	33.71V	30.96V	33.92V	31.09V	34.13V	31.22V
峰值功率电流 (Impp)	10.52A	8.44A	10.60A	8.50A	10.68A	8.56A	10.76A	8.62A	10.84A	8.68A
组件效率 (%)	18.74%		19.00%		19.27%		19.54%		19.81%	

双面发电参数 (背面增益)						
5%	最大功率 (Pmax)	368W	373W	378W	383W	389W
	组件效率 (%)	19.67%	19.95%	20.23%	20.51%	20.80%
15%	最大功率 (Pmax)	403W	408W	414W	420W	426W
	组件效率 (%)	21.55%	21.85%	22.16%	22.47%	22.78%
25%	最大功率 (Pmax)	438W	444W	450W	456W	463W
	组件效率 (%)	23.42%	23.75%	24.09%	24.42%	24.76%

工作环境温度	-40°C to +85°C
最大系统电压	直流1500伏(IEC)
最大保险丝额定值	20安
功率公差	0/+5瓦
<b>温度特性</b>	
标称工作温度 (Noct)	45±2°C
峰值功率温度系数	-0.36%/°C
开路电压温度系数	-0.28%/°C
短路电流温度系数	+0.05%/°C

包装参数		
集装箱类型	20尺柜	40尺柜
每托组件数量	30	30
每柜托盘数量	6	24
每柜组件数量	180	720

结构特性	
电池类型	单晶166x83毫米
电池数量	120(6x20)
组件尺寸	1786x1046x6毫米
组件重量	26.0千克
正面	2.0毫米厚度半钢化玻璃
背面	2.0毫米厚度半钢化玻璃
接线盒	IP68 (3个旁路二极管)
连接线缆	4.0平方毫米
	线缆长度 300毫米
插接头	MC4兼容插接头
最大机械载荷	正面5400帕/背面2400帕



申明: 在该产品目录中的电性能参数只做不同组件类型间的比较使用, 乐能光伏并不保证其完全准确无误。由于创新研发和产品改良, 乐能光伏有权在不事先通知的情况下, 随时调整本技术参数文件中的信息。

苏州市乐能光伏有限公司  
 24小时服务热线: 400-828-2877  
 邮箱: sales@luxensolar.com  
 网址: www.luxensolar.cn

