

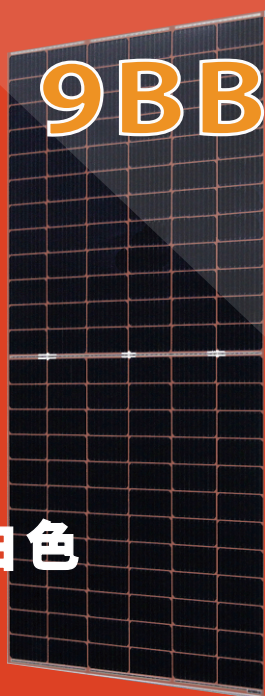
LUXCLEAR®

单晶

420-440w

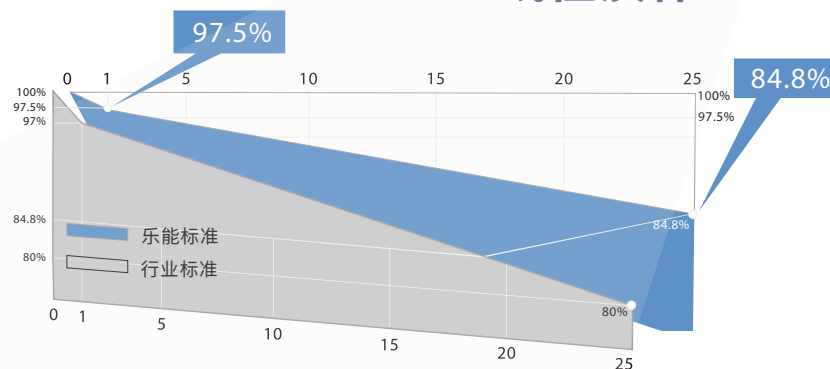
LUXCLEAR® 双玻组件具有卓越的抗腐蚀、抗沙尘、抗PID衰减、防水气渗透、防变形隐裂的性能,可承受高达1500V的系统电压,适合在任何极端环境下使用,让投资者获得更长久的回报收益。

144片
高效双面组件



透明 / 白色

线性质保



ISO9001:2015
体系认证



符合 IEC61215 和 IEC61730
质量标准



< 2%
less power
reduction
出色的低辐照反应
更低的度电成本



最大抗风压 3800Pa
最大抗雪载荷 5400Pa



+5W
组件输出功率公差+5W



弱光照环境下的稳定表现



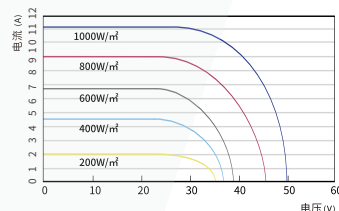
25-year
12-year
25年产品功率保证
12年产品质量保证



单晶 420-440w 144片 高效双面组件 9BB

乐能光伏

LNSU-430M/I-V



标准测试条件(STC): 辐照度1000W/m², 电池温度25°C, 光谱AM1.5G
 标称电池工作温度(NOCT): 辐照度800W/m², 环境温度20°C, 光谱AM1.5G, 风速1m/s

电性能参数

	LNSU-420M		LNSU-425M		LNSU-430M		LNSU-435M		LNSU-440M	
	STC	NOCT	STC	NOCT	STC	NOCT	STC	NOCT	STC	NOCT
峰值功率 (Pmax)	420W	312W	425W	315W	430W	318W	435W	321W	440W	324W
开路电压 (Voc)	48.80V	45.39V	49.00V	45.45V	49.20V	45.45V	49.39V	45.48V	49.59V	45.51V
短路电流 (Isc)	11.04A	8.90A	11.11A	8.96A	11.18A	9.03A	11.25A	9.09A	11.32A	9.16A
峰值功率电压 (Vmpp)	40.19V	37.23V	40.40V	37.32V	40.60V	37.46V	40.81V	37.56V	41.01V	37.67V
峰值功率电流 (Impp)	10.45A	8.38A	10.52A	8.44A	10.59A	8.49A	10.66A	8.55A	10.73A	8.60A
组件效率 (%)	18.90%		19.12%		19.35%		19.57%		19.80%	

双面发电参数 (背面增益)

增益	最大功率 (Pmax)		组件效率 (%)	
	5%	441W	446W	19.84%
15%	483W	489W	21.73%	21.99%
	525W	531W	23.62%	23.90%
25%	495W	495W	22.25%	22.51%
	500W	506W	24.18%	24.46%
35%	544W	544W	24.46%	24.74%
	550W	550W		

工作环境温度	-40°C to +85°C
最大系统电压	直流1500伏(IEC)
最大保险丝额定值	20安
功率公差	0/+5瓦

温度特性

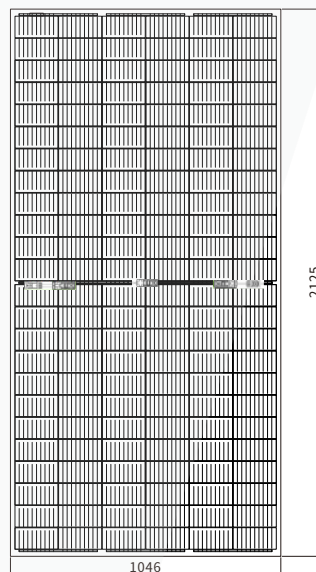
标称工作温度 (Noct)	45±2°C
峰值功率温度系数	-0.36%/°C
开路电压温度系数	-0.28%/°C
短路电流温度系数	+0.05%/°C

包装参数

集装箱类型	20尺柜	40尺柜
每托组件数量	28	28
每柜托盘数量	5	20
每柜组件数量	140	560

结构特性

电池类型	单晶166x83毫米
电池数量	144(6x24)
组件尺寸	2125x1046x6毫米
组件重量	28.0千克
正面	2.0毫米厚度半钢化玻璃
背面	2.0毫米厚度半钢化玻璃
接线盒	IP68 (3个旁路二极管)
连接线缆	4.0平方毫米
	线缆长度 300毫米
插接头	MC4兼容插接头
最大机械载荷	正面5400帕/背面2400帕



申明: 在该产品目录中的电性能参数只做不同组件类型间的比较使用, 乐能光伏并不保证其完全准确无误。由于创新研发和产品改良, 乐能光伏有权在不事先通知的情况下, 随时调整本技术参数文件中的信息。

苏州市乐能光伏有限公司

24小时服务热线: 400-828-2877

邮箱: sales@luxensolar.com

网址: www.luxensolar.cn

